

Brossatrice automatica a 4 ganasce

Horizon

BQ-470

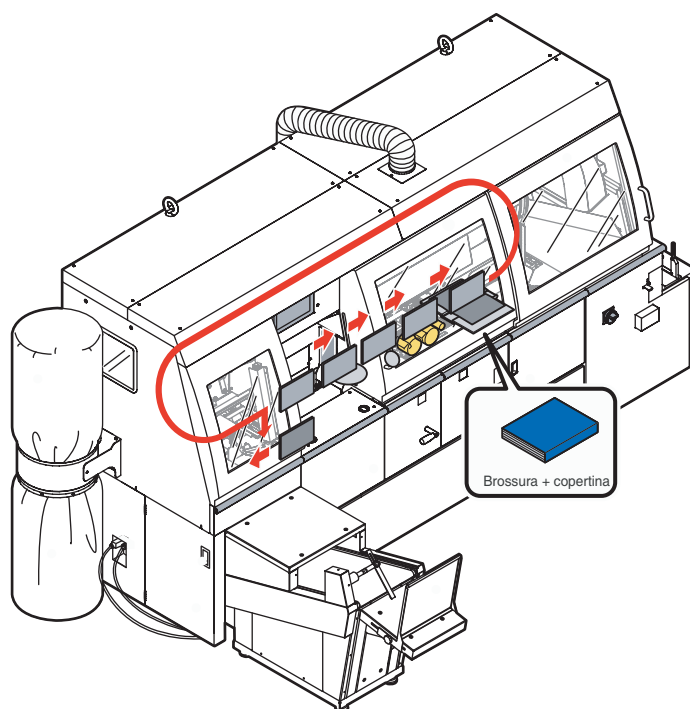
per colla Hot Melt (EVA)
per colla Poliuretanic (PUR)



Caratteristiche

Brossatrice a 4 ganasce con funzionamento totalmente automatico e sistema a caldo per incollatura, con o senza copertina. E' possibile utilizzare la colla tradizionale (EVA) o quella poliuretanic (PUR) mediante la sostituzione del gruppo di incollatura. Dispositivo integrato automatico di copertinatura con mettifoglio ad aspirazione e cordonatura del dorso. Macchina estremamente flessibile e rapida, non necessita di personale specializzato, tutti i parametri vengono inseriti tramite unico pannello tipo "touch screen" a colori da 10 " ubicato nella zona di immissione e raccolta dei volumi.

- Carrello contenitore del libro autobloccante.
- Utensili per "irruvidimento" del dorso del libro tramite l'asportazione di una minima parte dello stesso (fresatura) nonché la contemporanea esecuzione di solchi trasversali (grecatura) per un'ottimale penetrazione della colla e tenuta del libro.
- Applicazione della colla regolata da termostato e ampio contenitore per una lunga autonomia di lavoro.
- Distribuzione e penetrazione ottimale della colla grazie ai due cilindri spalmatori con regolazione dello spessore dell'adesivo e rulli speciali per l'incollatura laterale delle copertine.
- Gruppo di dorsatura con cordonatura automatica della copertina.
- Regolazione dell'apertura delle racle dosatrici dell'adesivo.
- Programmazione con memorizzazione per lavori ripetitivi.
- Dispositivo posizionatore della copertina a mezzo sensore.
- Gruppo di cordonatura copertine a 4 tracce (6 opzionali).
- Contatore e preselettore digitali.
- Dispositivo di aspirazione raccolta della carta fresata
- Dispositivo di raccolta e impilamento dei libri finiti



Regolazioni automatiche

- Chiusura della ganascia che si adatta alla dimensione del libro inserito
- Impostazione delle guide nella sezione di fresatura
- Ampiezza incollaggio laterale copertina
- Lunghezza spalmatura colla (dorso del libro)
- Dispositivo che regola la quantità della colla da applicare (1° rullo / 2° rullo)
- Spessore della colla da applicare (altezza 2° rullo di applicazione)
- Larghezza del dorso, nella sezione di dorsatura
- Impostazione guide, (bordi copertina) nella sezione di registro della copertina
- Cover Tail Edge Positioner
- Posizione delle cordonature (4 linee)
- Impostazione guide, nella sezione di alimentazione della copertina
- Impostazione guide, nella sezione di uscita dei libri

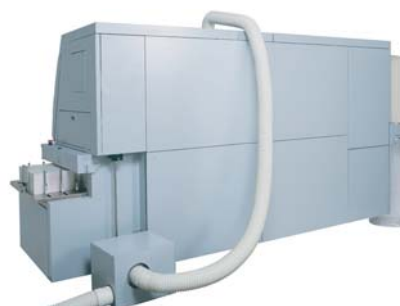


Convogliatore in uscita

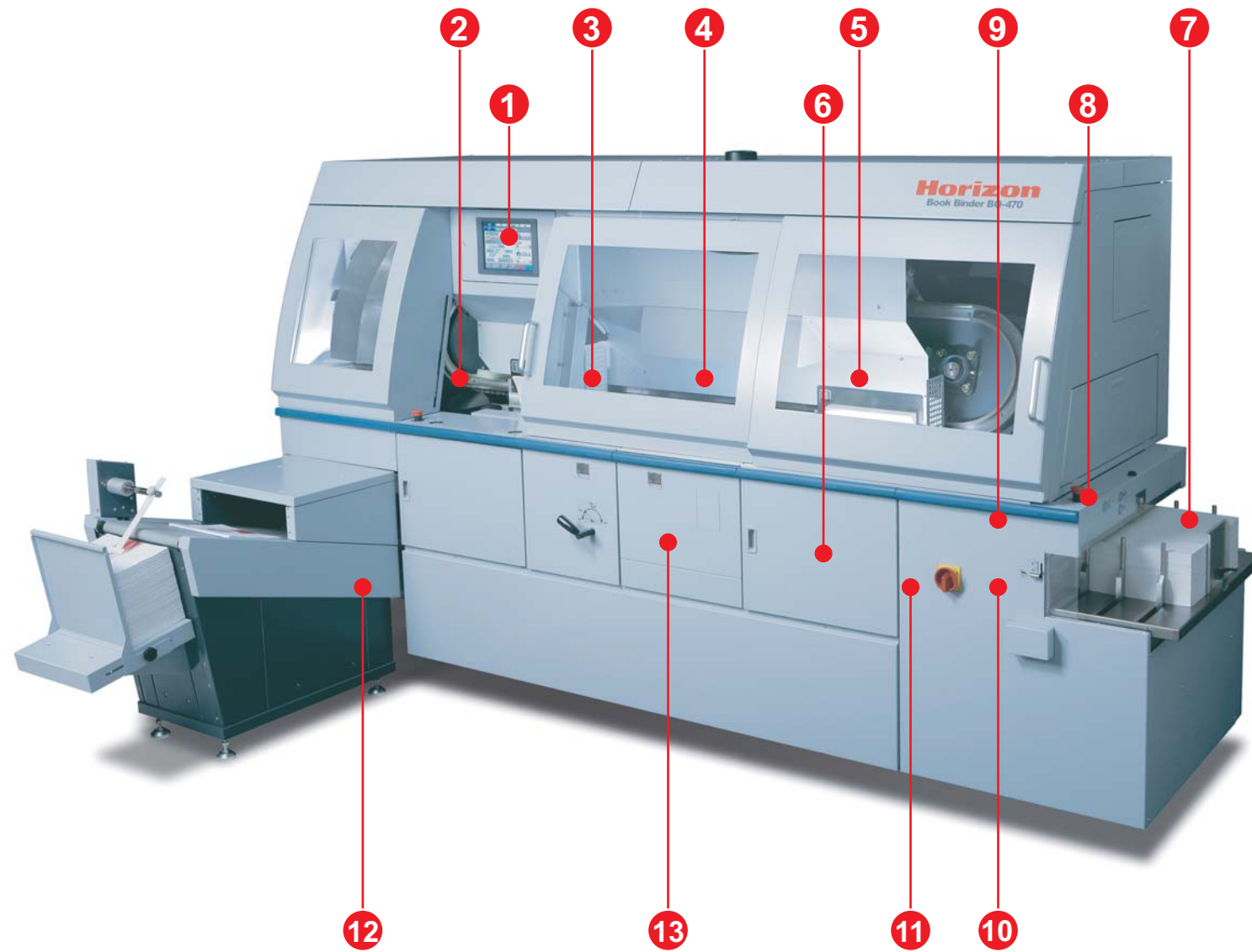


La macchina è equipaggiata in uscita con un apposito convogliatore dei libri finiti con la possibilità di impilamento fino a 300 mm. E' abbinata inoltre una tavola di pareggiatura per una maggiore efficienza di lavoro.

Estrattore fumi



La macchina è equipaggiata con un apposito sistema di aspirazione ed evacuazione fumi per una migliore e più confortevole condizione di lavoro.



Gruppo cordonatura 10



La distanza ed il posizionamento delle cordonature è regolata automaticamente attraverso il pannello "touch-screen". Questo consente di ottenere una finitura professionale con un dorso del libro perfettamente squadrato anche con copertine di elevata grammatura. Come optional è disponibile il gruppo di cordonatura per copertina con alette.

Sezione registro copertina 11



Un sistema di guide, con posizionamento automatico, regolano il registro della copertina garantendo un trasporto ed un allineamento accurato del dorso rispetto al blocco del libro.

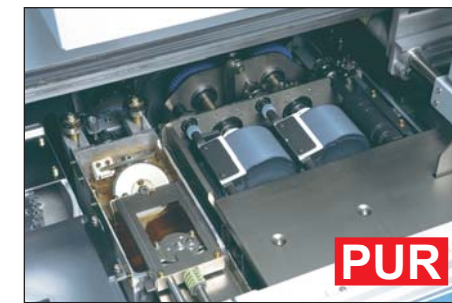
Sezione uscita libri 12



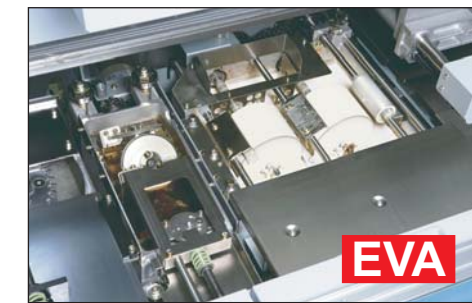
La sezione di consegna utilizza un convogliatore di trasporto ad elevazione (e guide con regolazione automatica), in maniera che i libri finiti non subiscano urti o cadute con eventuali danni al dorso del libro.

Versione Horizon per colla EVA e PUR (poliuretanic)

La brossatrice BQ-470 utilizza un sistema innovativo con gruppi di fusione e distribuzione colla removibili e intercambiabili. Ciò permette di utilizzare entrambe le colle EVA e PUR semplicemente cambiando il gruppo fusorio.



MU-470PUR
La colla poliuretanic è raccomandata per carte speciali, carte plastificate, acetati etc. La brossura è estremamente resistente e duratura. Permette una maggiore planarità del libro aperto.

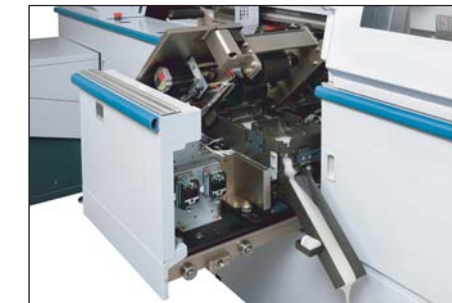


MU-470EVA
Comunemente utilizzata per un'ampia tipologia di brossure. La colla a caldo può essere riscaldata ripetutamente senza richiedere la pulizia della vasca fusoria dopo ogni ciclo di lavoro.

Pulizia e sostituzione del gruppo di incollaggio MU-470PUR



Il gruppo di spalmatura che comprende i rulli può essere agevolmente sollevato per accedere alla sottostante vasca della colla per effettuare lo svotamento e la pulitura.



Posizionando un apposito scivolo di scarico si procede allo svuotamento della vasca. Tutti i componenti sono rivestiti in Teflon che permette una semplice rimozione della colla dopo il raffreddamento della vasca.



Il gruppo è montato su guide scorrevoli per una facile sostituzione. Tramite uno speciale elevatore (opzionale) il gruppo di incollaggio viene estratto, per manutenzione o sostituzione con gruppo EVA.

Versione Horizon / Nordson per colla PUR (poliuretanic)

La brossatrice BQ-470 è fornibile nella versione Nordson per colla PUR. A differenza della versione Horizon, che utilizza un sistema di applicazione colla con l'impiego di rulli "a bagno", nella versione Nordson la colla viene applicata con un sistema "a spruzzo". Questo sistema utilizza un'unità esterna di prefusione e un gruppo di distribuzione e applicazione appositamente studiato da Nordson, che rende disponibile la colla, in maniera continua, nella quantità strettamente necessaria per l'applicazione.



BQ-470 PUR, Nordson

Versione Horizon / Nordson per colla PUR (poliuretanic)

Rispetto alle tradizionali colle Hot Melt la colla PUR (Poliuretanic) offre una serie di innumerevoli vantaggi tra i quali:

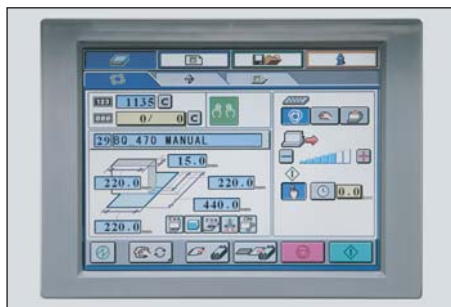
- Eliminazione del ciclo di finitura del sistema filorefe con conseguenti vantaggi di tempo ed economici.
- Eccellenti risultati con tutti i tipi e grammature delle carte/senso fibra, materiali e spessori diversi
- Ottimi risultati con stampe digitali e carte trattate (patinate e/o plastificate)
- Elimina il problema della migrazione degli inchiostri e dei toner
- Elevato grado di aderenza, e stabilità alle alte temperature
- Garantisce alta flessibilità e planarità al libro



La colla PUR è un adesivo che viene utilizzato in legatoria per l'incollaggio di libri. A differenza di altri collanti il processo di adesione avviene attraverso una reazione (irreversibile) con l'umidità contenuta nell'aria. Per questo motivo sono state studiate e progettate apposite soluzioni per il suo utilizzo. Tutti i componenti meccanici di distribuzione sono totalmente rivestiti con un trattamento antiaderente per agevolare la pulizia a fine ciclo.

Caratteristiche

Pannello "touch-screen" 1



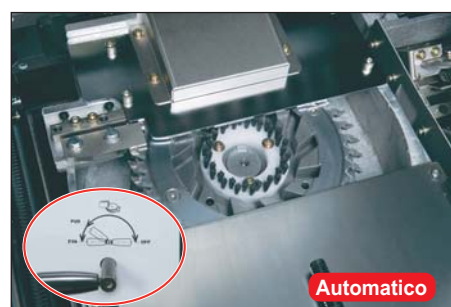
Una interfaccia grafica a colori basata su icone garantisce una facile operatività. Istruzioni e indicazioni aiutano l'operatore nel garantire una produzione efficiente. Possono essere memorizzati i parametri di lavoro e facilmente richiamati per lavorazioni ripetitive.

Sezione ingresso libri 2



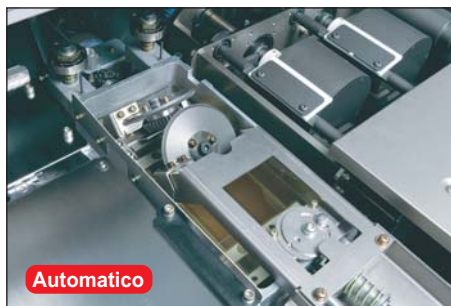
L'apertura delle ganasce del libro si adattano automaticamente con precisione allo spessore del libro inserito. Il robusto sistema meccanico che blocca il libro, garantisce una tenuta sicura durante la fresatura e l'applicazione della copertina per una qualità superiore del libro finito. Fotocellule di sicurezza assicurano un lavoro esente da rischi.

Fresatura e greccatura 3



Un servo motore aziona la fresa che effettua l'irruvidimento del dorso del libro nonché la contemporanea esecuzione della greccatura per un'ottimale penetrazione della colla e tenuta del libro. La profondità di fresatura può essere regolata da 0 fino a 4 mm. Una leva sul fronte macchina permette l'esclusione del gruppo di fresatura.

Gruppo di incollatura 4



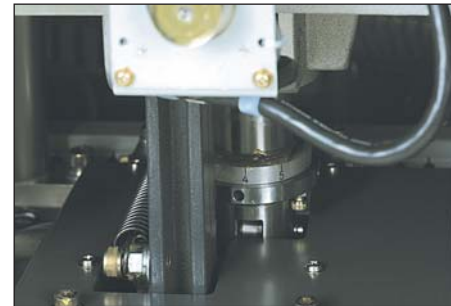
L'applicazione con due rulli di spalmatura e ulteriori rulli per incollaggio laterale, determina un prodotto finito, affidabile e di massima tenuta. La quantità di colla applicata è impostata automaticamente dalla macchina con la possibilità di regolazione tramite il pannello di comando. A seconda del tipo di colla e di lavorazione è possibile regolarne la temperatura.

Sezione dorsatura 5



Il gruppo di chiusura della dorsatura è robusto e garantisce un preciso allineamento della copertina rispetto al libro grazie alle guide con regolazione automatica. Tramite il pannello di comando touch-screen possono essere regolati il tempo e il ritardo di intervento del ciclo di dorsatura.

Regolazione dorsatura 6



Il gruppo di dorsatura è montato su un supporto regolabile. L'altezza della dorsatura e squadratura è facilmente regolabile tramite un apposito registro di precisione.

Alimentazione copertine 7



La tavola di alimentazione copertine, dispone di guide automatiche di allineamento e presa del foglio superiore, può alloggiare pile fino a 150 mm. Possono essere utilizzate copertine con grammatura da 80 fino a 320 g/m².

Aspirazione copertina 8



Un sistema di alimentazione con tamburo rotante ad aspirazione assicura un trasporto veloce senza problemi con un'ampia grammatura di carte. In particolare le copertine con stampa digitale sono alimentate senza alcun danno o segno di trascinamento.

Sensore del doppio 9



La brossatrice è fornita con sensore del "doppio" ad ultrasuoni (per alimentazione copertina). Il sistema è altamente affidabile e garantisce un lavoro accurato anche con copertine con stampe scure o nero pieno.

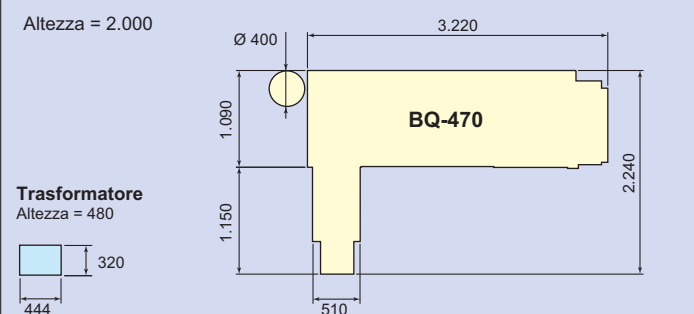
Caratteristiche BQ-470

Numero ganasce	4
Formato blocco	max. 320 (W) x 320(L) mm min. 145 (W) x 105 (L) mm
Spessore libro	0,3 + 65 mm **
Dimensione copertina	Max. 320 x 660 mm (vedere sotto) Min. 135 x 225 mm (vedere sotto)
Grammatura copertina	80 g/m ² + 300 g/m ² (carta uso mano) 100 + 350 g/m ² (carta plastificata)
Altezza pila copertina	Max. 150 mm
Tempo di riscaldamento	60 min.
Temperatura colla	colla EVA: 150 + 210 °C (180 °C per HM-220) colla PUR: 110 + 140 °C
Profondità fresatura	max. 4 mm
Velocità produzione	EVA: max. 1.350 cicli/ora; PUR: max. 1.000 cicli/ora
Tensione / Frequenza	230 / 400 V, trifase, 50/60 Hz
Corrente nominale	230V trifase, 50Hz, 8,1A (Max. 11,9) 400V trifase, 50Hz, 5,7A (Max. 7,7)
Potenza assorbita	230V trifase, 50/60 Hz, 2,7 / 3,0 kW 400V trifase, 50Hz, 3,8 kW
Dimensioni	Con convogliatore ed aspiratore sfridi: 3.620(L) x 2.240(P) x 2.000(H) mm Senza convogliatore ed aspiratore sfridi: 3.220(L) x 1.090(P) x 2.000(H) mm
Pesi	Macchina principale: 1.970 kg, Convogliatore uscita: 99 kg, Trasformatore: 106 kg

** Lo spessore del libro può essere limitato in funzione della grammatura della carta, dimensioni del libro e profondità di fresatura.

Dimensioni

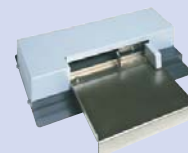
Unità : mm



Opzioni per BQ-470

SI-470 Calibro misurazione libro

Rileva le misure del libro e le trasferisce alla brossatrice che provvede automaticamente alle regolazioni di lavoro.



T-470 Timer settimanale

Provvede all'accensione della macchina ad un'orario e ad un giorno della settimana prestabilito dall'operatore. Permette la rapida operatività all'inizio del turno di lavoro rendendo la colla pronta in temperatura.



PM-20II Forno prefusione colla

E' un forno di pre-riscaldamento della colla EVA (capacità 18 litri) utilizzabile per elevate produzioni. Rende disponibile una quantità adeguata di colla per il riempimento dell'unità di fusione.



L-470 Elevatore manuale

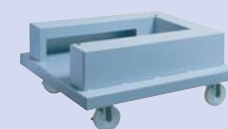
L' L-470 agevola le operazioni di sostituzione e trasporto delle unità di fusione.

L' F-470 è un supporto per L-470 con sedi per ricevere l'unità di fusione. Grazie a delle spine di fermo garantisce una movimentazione facile e sicura dell'unità di fusione.



S-470 Carrello unità fusione

Utilizzato per la movimentazione e il parcheggio delle unità di fusione colla durante le operazioni di cambio.



M-470 Forno preriscaldamento

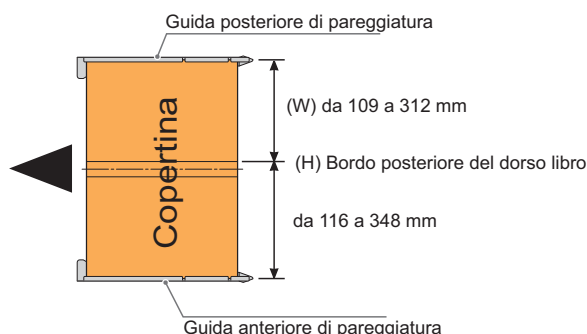
Utilizzato per la preparazione della colla PUR da inserire nella unità di fusione della BQ-470.

B-470 Contenitore speciale

Rivestito in Teflon, viene utilizzato per il preriscaldamento ed il travaso della colla PUR nella BQ-470.



L'unica limitazione nel formato della copertina (valori max. e min.) è determinata dalle guide di pareggiatura. Non è possibile utilizzare valori differenti da quelli indicati a lato.



Base max. copertina (1° esempio):
- 312(W) + 312(W) + 36(H) = 660 mm

Altezza max. dorso (2° esempio):
- 297,5(W) + 297,5(W) + 65(H) = 660 mm



FORGRAF®

IMPORTATORE E DISTRIBUTORE
ESCLUSIVO PER L'ITALIA

FORGRAF S.r.l.

Via E. Toti, 10 - 20099 Sesto S. Giovanni (Mi)
Tel. +39.02.24412112 r. a. - Fax: +39.02.24412097
www.forgraf.it - e-mail: info@forgraf.it

Filiale per il Triveneto: Via Paganini, 9
36022 Cassola (VI)

Tel. +39 0424 391000 - Fax +39 0424 514567

Agenzia:

Il Vostra Partner per il Dopo Stampa